

## Lime à ongles pour animaux de compagnie

### Spécification

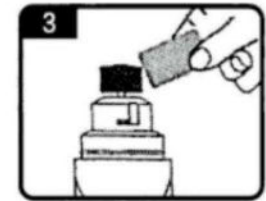
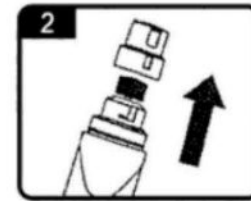
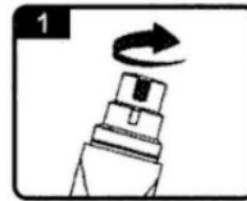
Puissance nominale : DC5V 1A  
Temps de charge : 2-3 heures  
Durée d'utilisation : environ 60 minutes  
Type de batterie : Batterie Li-ion 200mAh

### En utilisant la méthode

1. Veuillez sélectionner le port approprié selon les caractéristiques des ongles de votre animal.
2. Lors du limage des ongles, placez délicatement les ongles de l'animal dans le trou de la meule à ongles, chaque fois que le meulage ne doit pas dépasser 5 secondes.
3. Si l'animal utilise la lime à ongles pour la première fois, c'est Il est conseillé de limer les parties pointues ou trop longues des griffes de l'animal. Faites attention à ne pas limer trop, laissez l'animal s'habituer progressivement au polisseur d'ongles.

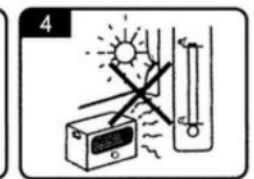
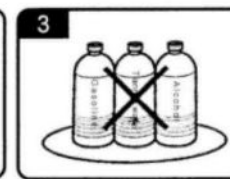
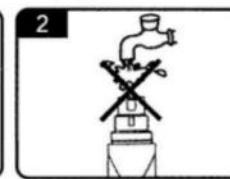
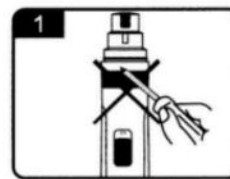


### Méthode de nettoyage



1. Faire pivoter le manchon de protection de la meule dans le sens des aiguilles d'une montre vers le haut pour retirer la gaine de protection.
2. Utilisez une plaque en caoutchouc ou un chiffon pour toucher la meule afin de l'enlever la poudre à ongles restant sur la surface de la meule.

### Attention



1. Veuillez ne pas démonter le produit sans autorisation.
2. Veuillez ne pas laver le produit à l'eau, conservez-le dans un endroit sec
3. Veuillez ne pas essuyer le produit avec des produits chimiques corrosifs.
4. Veuillez ne pas charger dans un environnement supérieur à 40 degrés Celsius et en dessous de 0 degré Celsius.

Si le produit n'est pas utilisé pendant une longue période, veuillez charger le produit au moins une fois tous les trois mois.  
Le produit deviendra chaud pendant l'utilisation ou pendant le chargement, ce qui est normal.